

大阪府立弥生文化博物館
平成30年度秋季特別展



発見！古代エジプト

最新エジプト研究

DISCOVERY ANCIENT EGYPT

2018 9/24^月休
→ 12/16^日

7つのひみつと

【開館時間】
午前9時30分～午後5時
(入館は午後4時30分まで)

【休館日】
毎週月曜日

9月24日(月)は開館し、翌9月25日(火)は休館
10月8日(月)は開館し、翌10月9日(火)は休館

【入館料】
一般650円、65歳以上・高大生450円

中学生以下、障がい者手帳をお持ちの方とその介助者
1名は無料 20名以上の団体は団体割引料金

- 主 催：大阪府立弥生文化博物館
- 特別協力：古代オリエント博物館
- 後 援：エジプト政府観光局
泉大津市 泉大津市教育委員会
和泉市 和泉市教育委員会
朝日新聞社
- 協 力：早稲田大学エジプト学研究所
東海大学文明研究所
名古屋大学高等研究院
名古屋大学大学院人文学研究科
近畿大学文芸学部文化・歴史学科
エジプト世界駅
- 協 賛：ユービーアイソフト株式会社

1. ファイアンス皿
(天理大学附属天理参考館蔵)
2. コアガラス片
(東海大学文明研究所蔵)
3. ミイラおい
(東海大学文明研究所蔵)
4. ウジャト護符
5. ハルボクラテス像
(古代オリエント博物館蔵)

発見！古代エジプト

7 DISCOVERY, ANCIENT EGYPT 7つのひみつと最新エジプト研究



ピラミッドやスフィンクス、巨大な建造物を残した古代エジプト文明は、未だ多くの謎をはらみ、人びとを魅了しています。エジプトの発掘は、19世紀以降にヨーロッパ各国が活発に進めてきましたが、我が国においても1954年の日本オリエント学会発足以来、古代エジプトの発掘参加や研究協力が進められてきました。国内の大学や博物館等には、海外資料にもひけをとらない素晴らしい資料や研究成果が蓄積されています。

本展では古代オリエント博物館の特別協力のもと、国内の古代エジプト資料や美しい写真パネルで「古代エジプト7つのひみつ」をご覧いただけます。また、現在進められている発掘調査や先進科学を用いた挑戦など、エジプト研究の最前線をご紹介します。魅力的なエジプト学の、これまでとこれからを展望してみませんか。

第1章 CHAPTER 1

古代エジプト文明とは

What is the Ancient Egyptian Civilization?

ギリシアのヘロドトスによって「ナイルの賜物」と讃えられたように、エジプト文明は肥沃な平野を形成するナイル川のほとりに花開きました。3000年にわたって栄えたエジプト王朝をその前史から解説します。



黒頂壺
／古代オリエント博物館蔵

第2章 CHAPTER 2

古代エジプト7つのひみつ

Seven Secrets of Ancient Egypt

ピラミッドやスフィンクス、巨大な権力が残したモニュメントは有名ですが、エジプト文明を支え、そこで暮らした人々の営みは、意外と知られていません。ここでは、古代エジプトの信仰や文字の起こり、ファッションや食事など、7つのテーマに沿って、知ってそうで知らない古代エジプト人の生活を描き出します。



イアルの野：農耕する夫妻(センネジェム墓)
／仁田三夫撮影



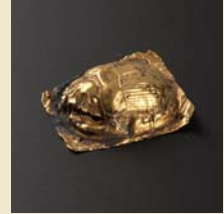
筆記用具
／天理大学附属天理参考館蔵



ビーズ
／東海大学文明研究所蔵



イシス女神護符 ウジャを持つヒヒ
／古代オリエント博物館蔵



金製スカラベ形飾り板
／古代オリエント博物館蔵

第3章 CHAPTER 3

エジプト研究最前線

The Latest Research of Egyptology

最新の科学技術や継続的な調査によって、今なお新しい発見が相次ぐエジプト研究。その最新成果を紹介します。

最前線-1
スキャン・ピラミッド計画

ピラミッドを透視せよ！
クフ王のピラミッドの「レントゲン写真」を撮る…
宇宙物理学者の挑戦によって確認された「未知の空間」とは



ピラミッド内部の原子核乾板
写真提供：名古屋大学高等研究院



発見された「未知の空間」(クフ王のピラミッド)
画像提供：ScanPyramids

最前線-2
ネクロポリス・テーベ研究の地平

岩窟墓群の特徴と変遷
ルクソール西岸アル=コーカ地区における岩窟墓群の発掘と修復作業が提供するエジプト学の新たな視点



アル=コーカ地区での発掘作業
画像提供：早稲田大学エジプト学研究所



コンスエムヘブ墓(2013年12月新発見)
画像提供：早稲田大学エジプト学研究所

講演会

●参加費：無料(11/17以外は別途入館料が必要)
●定員：各回170名(当日着順／開館時より整理券配付・開始30分前から受付)

10/13(土) 14:00-16:00	11/3(土) 14:00-16:00	11/17(土) 13:00-16:00	12/8(土) 14:00-16:00
エジプト神話のひみつ	先端技術が探るピラミッドのひみつ	エジプト学の未来ー私たちのエジプト研究ー	古代金属利用のひみつ
古代オリエント博物館 田澤 恵子氏	名古屋大学 河江 肖剰氏	早稲田大学 有村 元春氏 東海大学 鎌田 啓輔氏 名古屋大学 清水 麻里奈氏 近畿大学 岩本 尚教氏	古代オリエント博物館 津本 英利氏

文化の日 特別講演会

講演会開催日の11:00から学芸員による展示解説を行います(約1時間)

ワークショップ

●11/17は「関西文化の日」のため入館料無料
●10/13、12/8の体験は事前申し込みが必要(9/24 9:30より電話受付 ※先着順)

10/13(土) A:10:00-10:50 B:11:10-12:00	11/17(土) 10:00-15:00	12/8(土) 10:00-11:30
ミイラの製作教室	関西文化の日 with エジプトワークショップ	あなただけのウシェプティ
事前申し込みが必要 各回20名限定(体験料無料) 古代エジプトで行われていたミイラづくりを体験しよう! (人形を使った体験です)	事前申し込みは不要 整理券配付 エジプトの護符づくりの他、多彩なワークショップが弥生博に出展。新しい気づきと楽しい学びが待っている!	事前申し込みが必要 30名限定(体験料無料) ウシェプティとは、死後の世界であなたのために働いてくれる小さな人物像。色を塗ってあなただけのウシェプティを作ろう!

申し込みは9月24日AM9:30に開始いたします。下記までお電話ください。電話0725-46-2162 大阪府立弥生文化博物館 ※先着順となります。

イベント 9/24(月)～12/16(日) Feel the Ancient Egypt 体感!古代エジプト

Feel.1 アサシンクリード オリジナル 古代エジプト ディスカバリーツアー

期間中、毎日体験できます! (無料)

Feel.2 「ツタンカーメンの頭をなでよう」 「ミイラ棺に入る」 「ヒエログリフを書こう」 「宇宙線ミュオンを観察しよう」

ACCESS

JR阪和線(信太山駅下車西へ約600m 南海本線(松ノ浜駅下車東へ約1,500m)

【大阪方面からお越しの場合】 JR天王寺駅から和歌山方面行(阪和線)快速電車(こぎ乗車になり、鳳(おとり)駅で普通電車にお乗換えください。大阪駅からお越しの場合は、「関空・紀州路快速」をご利用になると便利です。鳳から3駅目が信太山(しのだやま)駅です。

国道26号「池上町」交差点南西角 P普通車72台(無料)

大阪府立弥生文化博物館 Museum of Yayoi Culture

〒594-0083 大阪府和泉市池上町4-8-27 TEL.0725-46-2162 http://www.kanku-city.or.jp/yayoi/